



FRANCO-THAI

Chamber of Commerce

หอการค้าฝรั่งเศส-ไทย

Chambre de Commerce Franco-Thaïe

Présence commerciale française

- 3^{ème} investisseur de l'Union Européenne
- Plus de 300 entreprises françaises (employant 70 000 personnes)
 - Une soixantaine de filiales de grands groupes
 - Plus de deux cents PME et entrepreneurs individuels
- Des implantations industrielles servant aussi de base d'exportation (Michelin, Saint-Gobain, Essilor, Valéo, Schneider, Legrand...)
- Une présence forte dans le secteur Infrastructures et Energie : Bouygues, Suez, Colas, Lafarge, Total, Areva, Alstom, Technip.
- Une présence solide dans les services (Casino, Carrefour, Accor, Axa, Calyon, Société Générale, BNPP) au potentiel élevé, et dans les biens de consommation (LVMH, L'Oréal, Chanel,)
- Bangkok est également le siège régional de nombreuses entreprises (pour l'Asie, l'Asean ou la sous région Grand Mékong)



Présentation de la Chambre

- Créée en 1966 à l'initiative de 20 représentants de sociétés françaises en Thaïlande
- Chambre de Commerce bilatérale de droit thaïlandais, association a but non lucratif, visant a promouvoir les investissements et les échanges commerciaux entre nos deux pays
- 3 missions principales :
 - La fédération et l'appui à la communauté d'affaires Franco-Thaïe en Thaïlande
 - Information et animation
 - Appui et conseils
 - Représentation et rayonnement
 - L'appui commercial des entreprises
 - Françaises pour des relations commerciales avec la Thaïlande
 - Thaïes pour des relations avec la France (y.c. Promosalons)
 - L'appui aux français en recherche d'emploi

Structure

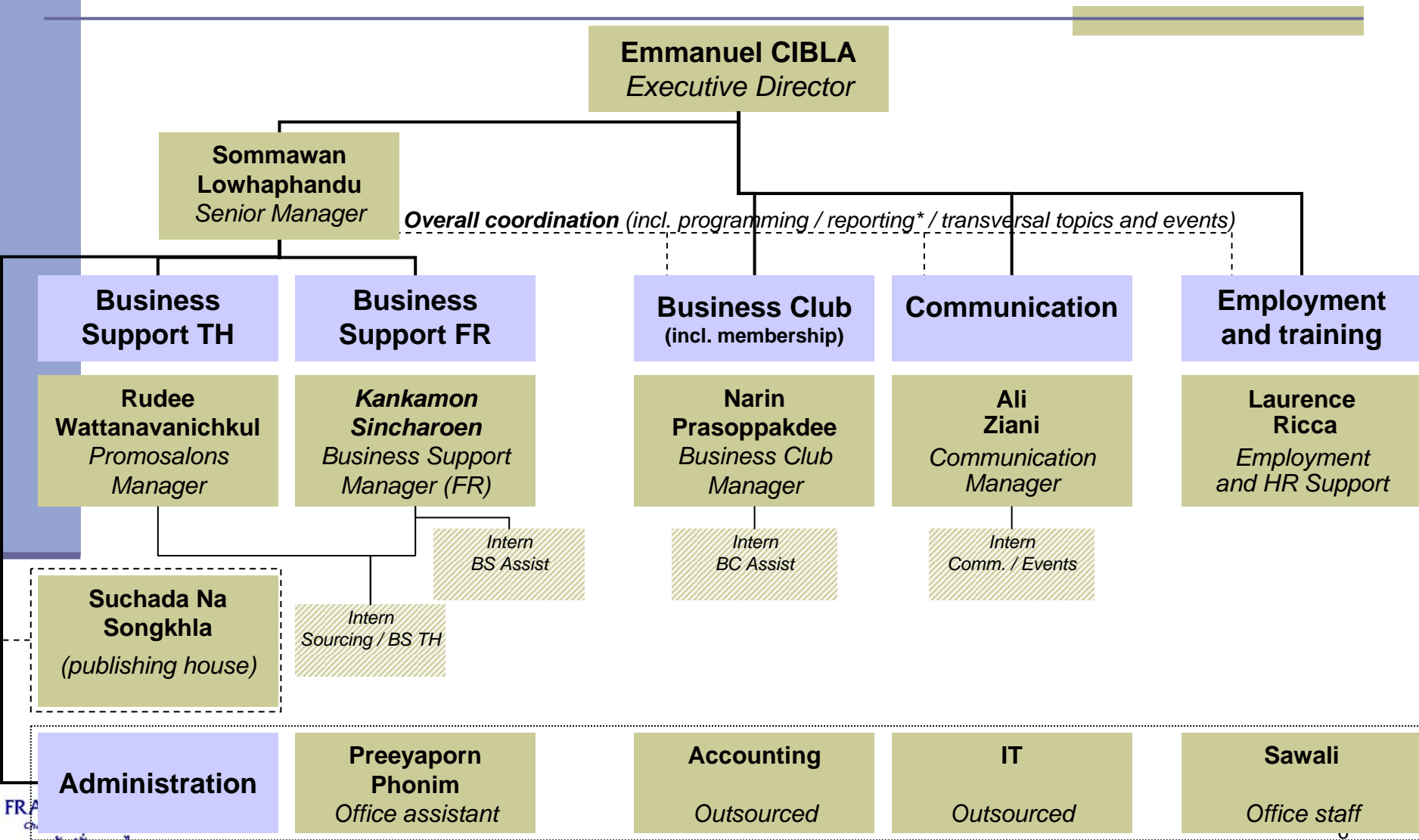
- ~240 membres – 14 M THB budget annuel
- Conseil d'administration composé de 14 membres élus
- Equipe biculturelle d'une douzaine de personnes
- 5 pôles d'activité
 - Club Affaires pour les entreprises membres
 - Appui Commercial FR
aux entreprises françaises s'intéressant au marché thaï
 - Appui Commercial TH
aux entreprises thaïes s'intéressant au marché français (y.c. Promosalons)
 - Emploi/Formation pour les Français en recherche d'emploi
et les entreprises françaises / thaïes
 - Communication pour la visibilité de la Chambre
et de la communauté d'affaires

Le Conseil d'Administration

Recherche d'un équilibre français/thaï/autres, grandes marques/petites entreprises, services/industries, avec une mission pour chaque administrateur

- **Président:**
M. Franck FOUGERE
Vidon & Partners
- **Vice-présidente:**
Mme. Anne-Marie MACHET
Franco-Pacific Co.
- **Vice-président:**
M. David MANDEL
Mazars Double Impact
- **Vice-président:**
M. Robin VAN DER SANDE
Total E&P
- **Trésorier Honoraire:**
M. Nicolaas LUIJTEN
Crédit Agricole
- **Secrétaire Honoraire:**
Alexandre DUPONT
Law Solutions
- **Conseiller:**
M.L. Hathaijanok KRITAKARA
Accor Asia-Pacific Corp
- **Conseiller:**
M.L. Sukanya UERCHUCHAI
Advanced Asia Strategy
- **Conseillère:**
Mme. Vongthip CHUMPANI
Bangkok Bank Plc.
- **Conseiller:**
M. Jean-Noel GROLEAU
Carrefour
- **Conseiller:**
M. Jean-Marc GARRET
FCP Properties
- **Conseiller:**
M. Laurent LE MORVAN
STMicroelectronics
- **Conseiller:**
M. Jean LEBRETON
Thai Beverage
- **Conseiller:**
Mlle. Clemence GAUTIER
Tilleke & Gibbins

L'équipe de la chambre



La CCFT en réseau

- En lien avec la France:
 - Membre de l'UCCIFE
« Union des Chambres de Commerce et d'Industrie Françaises à l'Etranger »
 - Membre du CAP ASEAN « Club Appui Pays pour la zone ASEAN »
de l'Assemblée des CCI Françaises
- En Thaïlande:
 - Convention de Partenariat avec le Service Economique
 - Partenariat avec les CCE « Conseillers au Commerce Extérieur »
 - Membre de la JFCCT « Joint Foreign Chamber of Commerce in Thailand »
 - Membre du ECCT « European Chambers of Commerce in Thailand »
 - Membre du BOT « Board of Trade » of Thailand

Le portefeuille de membres

- ~240 Membres, avec une grande diversité
 - Tous secteurs d'activité
 - Taille: ~ ½ GME (> 50 empl.), ¼ PE (10 < < 50 empl.), ¼ TPE (< 10 empl.)
 - Nationalité: ~ ½ française, ¼ thaï, ¼ autre nationalité
 - Localisation: 95% Bangkok (=> besoin d'aller en province)

- Un portefeuille a nouveau en croissance forte
 - 206 membres en 2009 (crise économique)
 - 220 membres en 2008

Membres Premium 2010

Accor Asia Pacific
Bangkok Hospital
Crédit Agricole
Dextra
Mazars

Samitivej Hospitals
Schneider
Sofitel Bangkok Silom
ST Microelectronics
Total E&P

+ 2 partenaires presse premium: AFP, LPJ

Qui soutiennent en particulier la Chambre de Commerce

Et beaucoup d'autres bien-sur s'impliquent de manière régulière dans les actions lancées par la Chambre



Services aux Membres

- Participation au Club Affaires
- Recherche d'information et bibliothèque
- Mise en relation (autorités, sociétés, etc.)
- Organisation d'événements (ex: conf presse)
- Centre d'affaires (Salle de réunion, 3 espaces de travail)
- Promotion des Membres (Th, Fr): publication de l'annuaire, action de communication/visibilité
- Publicité (Annuaire, site web, mailings, newsletters, événements, plaquettes)
- Accès privilégié à des salons ou manifestations locales
- Représentation au sein d'organes de lobbying
- Carte Privilèges FTCC-UCCIFE

Club Affaires (1/2)

- Des rencontres professionnelles
 - Petit-déjeuners d'information « Breakfast briefings »
 - Déjeuners thématiques « Lunch talks »
 - Comités de travail (en lien avec JFCCT)
 - Technologies de l'Information et de la Communication
 - Affaires Légales
 - Ressources Humaines
 - Tourisme
 - Membership
 - Séminaires de formation « Workshops »
 - Young Professionals

Club Affaires (2/2)

- L'animation de la communauté d'affaires: « networking »
 - Des rendez-vous mensuels informels en soirée
 - Des rencontres avec les autres communautés d'affaires
 - Des événements annuels :
 - Assemblée Générale (100 pax)
 - Welcome Cocktail (150 pax)
 - Diner de Gala (450 pax)
 - Christmas Cocktail (180 pax)

Communication

- Publications et bulletins
 - Annuaire des Membres: publication annuelle
 - Newsletter mensuelle
 - Nouveaux membres
 - Activités de la chambre sur les différents pôles d'activité
 - Evénements à venir
 - Site Internet et communications hebdo aux membres
 - Magazine trimestriel (projet fin 2010)
- Relations publiques
 - Conférences de presse
 - Rayonnement dans la presse

Appui commercial aux entreprises françaises (1/2)

- Aide à la compréhension du marché thaïlandais :
 - Articles sur le cadre législatif et le monde des affaires de la Thaïlande
 - Statistiques douanières
 - Renseignements sur mesure

- Aide à la pénétration du marché thaïlandais :
 - Base de données diversifiées et complètes (annuaires associations professionnelles, Exporter, publications des organismes publics et privés - DEP, Thai Chamber of Commerce, BOI, etc.)
 - Liste de prospects en Thaïlande (distributeurs, importateurs, clients potentiels)
 - Vérification de la notoriété des clients et fournisseurs
 - Organisation de rendez-vous commerciaux

Appui commercial aux entreprises françaises (2/2)

- La FTCC accompagne les entreprises (~20 sociétés clientes en 2009)
 - Lors de missions de présentation de produits
 - Dans la recherche de fournisseurs
 - Pour leur représentation commerciale (salons ou autre)
 - Pour leur aide à l'implantation (domiciliation, portage salarial)

- Mais aussi
 - Recherche sur la réglementation correspondante
 - Mise en relation avec des administrations thaïes (ex. BoI, CD)
 - Mise en relation avec des prestataires reconnus

- En coordination avec le Service Economique
 - Echange d'informations
 - Passation de dossiers
 - Préparation de missions communes

Appui commercial aux entreprises thaïes (1/2)

- Destinée aux entreprises thaïes:
 - Importatrices de produits français
 - Exportatrices vers la France (ou l'Europe)

- Partenariat avec l'association Promosalons
 - Créée par CCI Paris depuis 42 ans; présent dans 60 pays
 - Promotion de salons commerciaux français (France + étranger)

- Ex. de salons en France:
 - BATIMAT
 - MAISON&OBJET
 - SIAL (Agro-alim)
 - Beyond Beauty
 - Meuble Paris
 - SILMO (Optique)
 - Equip'Hôtel

- Ex. de salons a l'étranger:
 - SIAL China
 - Hong Kong Mode Lingerie
 - Shanghai Mode Lingerie

Appui commercial aux entreprises thaïes (2/2)

- Services proposés:
 - Prospection entreprises exposants et visiteurs, pour les salons français adhérents (18 exposants et 346 visiteurs en 2009)
 - Packages voyage, pré-enregistrement des visiteurs
 - Accompagnement des sociétés exposantes
 - Organisation de conférences de presse
 - Aide à la récupération de la TVA française

- Services en développement:
 - Renforcer les liens avec les importateurs français
 - Assurer une préparation a l'export (réglementations, canaux distrib.)
 - Organiser des missions de prospection et voyages d'étude
 - Accompagner des entreprises thaïes en marge des salons



Emploi / formation

- Poste financé en partie par le Ministère des Affaires Etrangères (dans le cadre de la gestion du CCPEFP)
 - Accompagner les français en recherche d'emploi en Thaïlande
 - Faire le lien avec les besoins des membres / entreprises françaises ou thaïe
 - Animation du Comite RH
- Résultats sur 2009
 - 700+ demandes d'emplois, 200 candidats rencontrés/validés
 - 27 offres d'emplois
 - 11 placements => objectif 2010: 25 placements

Renouvellement de subvention en 2010

Objectifs de la Chambre en 2010

■ Objectifs:

Développer le portefeuille de membres de la Chambre et son rayonnement

- Entreprises françaises
- Entreprises thaïes

Evaluer besoins et priorités en fonction des segments du portefeuille (type d'entreprises)

■ Chantiers prévus

- Développer les services à valeur ajoutée pour les entreprises
 - Comités de travail sur sujets transverses/communs
 - Services aux entreprises françaises et thaïes en phase de prospection
 - Benchmarking avec les autres Chambres
- Développer la visibilité de la Chambre et de ses membres
- Développer les réseaux et les interactions
 - Equipe de France de l'Export (partenariat Ubifrance/Service Economique)
 - CCIFE de la zone ASEAN
 - CC Européennes en Thaïlande (y.c. projet EABC)
 - Joint Foreign Chambers of Commerce in Thailand
 - Réseaux thaïs (FTI, BoT, BoI ...)



Nos coordonnées

Chambre de Commerce Franco-Thaïe

www.francothaicc.com – [contact\(a\)francothaicc.com](mailto:contact(a)francothaicc.com)

Président :

Mr. Franck FOUGERE

[president\(a\)francothaicc.com](mailto:president(a)francothaicc.com)

Directeur :

Mr. Emmanuel CIBLA

[director\(a\)francothaicc.com](mailto:director(a)francothaicc.com)

Senior Manager :

Ms. Sommawan LOWHAPHANDU

[sommawan\(a\)francothaicc.com](mailto:sommawan(a)francothaicc.com)

Club Affaires / Membres :

Mr. Narin PRASOPPAKDEE

[members\(a\)francothaicc.com](mailto:members(a)francothaicc.com)

Communication:

Mr Ali ZIANI

[communication\(a\)francothaicc.com](mailto:communication(a)francothaicc.com)

Appui aux Entreprises françaises:

Ms. Kankamon SINCHAROEN

[services\(a\)francothaicc.com](mailto:services(a)francothaicc.com)

Appui aux Entreprises thaïes:

Ms Rudee WATTANAVANICHKUL

[promosalons\(a\)francothaicc.com](mailto:promosalons(a)francothaicc.com)

Emploi/formation:

Mrs. Laurence RICCA

[employment\(a\)francothaicc.com](mailto:employment(a)francothaicc.com)